



1. FAJANS Maksymilian (1825-1890) - Wizerunki polskie. Ambroży Grabowski, Józef Kremer, Jerzy Samuel Bandtkie. [...]

FAJANS Maksymilian (1825-1890) - Wizerunki polskie. Ambroży Grabowski, Józef Kremer, Jerzy Samuel Bandtkie. [Frontispis]. Litografia tonowana na ark. 37,8x287,5 cm. Tablica na papierowym podkładzie form. 45x34,8 cm. Frontispis do jednego z zeszytów monumentalnych "Wizerunków polskich" M. Fajansa z 1851. Album składał się z 14 frontispisów (będących okładkami kolejnych zeszytów), 46 portretów i tyluż biogramów. Frontispisy i portrety rysował M. Fajans, większość została odbita w Paryżu u Lemerciera, pozostałe wyszły spod pras Fajansa w Warszawie. Frontispisy, starannie zakomponowane, z licznymi postaciami symbolicznymi i wymownymi scenami alegorycznymi odbito w litografii tonowanej; na każdym umieszczono czytelne odniesienia do twórczości sportretowanych w danym zeszycie osób. Pod kompozycją z lewej sygnatura na kamieniu: "M. Fajans", w obrębie kompozycji napis: "Rysował z natury i litografował M. Fajans". Podklejone naddarcie lewej krawędzi, miejscowe zabrązowienia papieru...

Cena wywoławcza: **360 PLN**



2. FAJANS Maksymilian (1825-1890) - Wizerunki polskie. Apolinary Kątski, Alexander Groza, Józef Komorowski. [Frontispis].

FAJANS Maksymilian (1825-1890) - Wizerunki polskie. Apolinary Kątski, Alexander Groza, Józef Komorowski. [Frontispis]. Litografia tonowana na ark. 36,4x28,3 cm. Frontispis do jednego z zeszytów monumentalnych "Wizerunków polskich" M. Fajansa z 1851. Album składał się z 14 frontispisów (będących okładkami kolejnych zeszytów), 46 portretów i tyluż biogramów. Frontispisy i portrety rysował M. Fajans, większość została odbita w Paryżu u Lemerciera, pozostałe wyszły spod pras Fajansa w Warszawie. Frontispisy, starannie zakomponowane, z licznymi postaciami symbolicznymi i wymownymi scenami alegorycznymi odbito w litografii tonowanej; na każdym umieszczono czytelne odniesienia do twórczości sportretowanych w danym zeszycie osób. Na dolnym marginesie nadruk: "Litogr. M. Fajans w Warszawie". Podklejone naddarcia dwóch krawędzi, zaplamienie górnego narożnika, górny margines lekko obcięty.

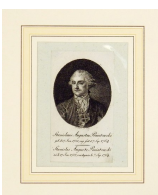
Cena wywoławcza: **360 PLN**



3. JAROSZYŃSKI Józef (1835-1900) - Wyciągi.

JAROSZYŃSKI Józef (1835-1900) - Wyciągi. Litografia tonowana form. 33,4x42,9 na ark. 39,4x49,8 cm. Sygnatura "Jaroszyński" na kamieniu w prawym dolnym narożniku. Na dolnym marginesie nadruki: "Jaroszyński komp. i litogr." oraz "Druk w Litogr. Czasu w Krakowie", poniżej tytuł kompozycji. Grafika po konserwacji: rozprasowane ślady złożenia, odczyszczzone zaplamienia narożników. Marginesy zapewne nieco obcięte.

Cena wywoławcza: **360 PLN**



4. KRETHLOW Johann Ferdinand (1767-1842) - Stanislaus Augustus Poniatowski geb. d. 17 Jan. 1732, reg. seit d. 7 Sep....

KRETHLOW Johann Ferdinand (1767-1842) - Stanislaus Augustus Poniatowski geb. d. 17 Jan. 1732, reg. seit d. 7 Sep. 1764. Stanislas Auguste Poniatowski né le 17. Jan. 1732, roi depuis le 7. Sep. 1764. Miedzioryt punktowany w owalu średn. 6x5 na ark. 9,7x5,4 cm. Popiersie króla zwróconego lekko w lewo. Sygnatura artysty bezpośrednio pod kompozycją. Za pierwowzór posłużył portret wykonany przez Johanna Baptisty Lampiego. Rycinę odbito w 1795, dołączano ją do miniaturowych kalendarzyków berlińskich: "Almanach historique et généalogique pour l'année bissextile 1796" i "Historisch-genealogischer Kalender auf das Schalt-Jahr 1796". Rycina obcięta wewnątrz odcisku płyty, naklejona na papierowy podkład. Ołówkowe zapiski na podkładzie.

Cena wywoławcza: **160 PLN**



5. OLESZCZYŃSKI Antoni (1794-1879) - Ignacy Krasicki.

OLESZCZYŃSKI Antoni (1794-1879) - Ignacy Krasicki. Staloryt form. 12x10,7 31,5x23,6 cm. Portret biskupa z Orderem Orła Białego. Sygnatura na płycie monogramem wiązanim "AO". Pod wizerunkiem podpis tytułowy oraz: "Rytował Antoni Oleszczyński". Znacznie niżej napis "Odciskał Dien". Stan bardzo dobry.

Cena wywoławcza: **180 PLN**



6. OLESZCZYŃSKI Antoni (1794-1879) - Król węgierski na zamku Jana Tarnowskiego. OLESZCZYŃSKI Antoni (1794-1879) - Król węgierski na zamku Jana Tarnowskiego. Akwaforta form. 15,4x11,8 na ark. 32,5x21,9 cm. Plansza z "Rozmaitości polskich" Antoniego Oleszczyńskiego wydawanych w Paryżu w l. 1832-1843. Pod kompozycją rytowany tytuł: "Jan Spizki krol węgierski, wygnany pszez [!] Ferdynanda, znajduie wraz z familią swoią w zamku lana Tarnowskiego troskliwą gościnnosć i bezpieczerństwo". Poniżej dorytowana autorska dedykacja: "Panu Rogerowi Hrabi Raczynskiemu poświęca A. O. 1845". Nad kompozycją z prawej numer "184". Nieznaczny ubytek górnego narożnika, także załamane dolnego narożnika.

Cena wywoławcza: 160 PLN



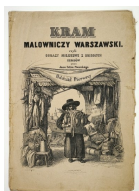
7. ORŁOWSKI Aleksander (1777-1832) rys., VERICO Antonio (ok. 1775 - po 1828) ryt. - Fiera Polacca. [pol....] ORŁOWSKI Aleksander (1777-1832) rys., VERICO Antonio (ok. 1775 - po 1828) ryt. - Fiera Polacca. [pol. -Targ w polskim miasteczku-]. 1831. Miedzioryt kolorowany ręcznie form. Miedzioryt kolorowany form. 19x32,5 na ark. 27x42,7 cm. "Targ w polskim miasteczku" - jedna z najatrakcyjniejszych grafik z książki osiadłego we Włoszech polskiego historyka Bernarda Zaydlera „Storia della Polonia fino agli ultimi tempi fino agli ultimi tempi” wydanej w 1831 we Florencji. Przedstawia targ na konie na rynku małego miasteczka, w głębi kościół w kępie drzew, na pierwszym planie targujący się kupcy. Sygnatury pod kompozycją: z lewej "Orłowski disegno", z prawej: "Verico inc". Pod kompozycją tytuł i opis: "Fiera Polacca. Copiato da un disegno di proprieta di S.A. il Principe Stanislao Poniatowski". Rozprasowane ślady złożenia, niewielkie przetarcie dolnego marginesu na zgięciu.

Cena wywoławcza: 480 PLN



8. PIWARSKI Jan Feliks (1794-1859) - Kram malowniczy warszawski czyli obrazy miejscowe z ubiegłych czasów. [Frontispis]. PIWARSKI Jan Feliks (1794-1859) - Kram malowniczy warszawski czyli obrazy miejscowe z ubiegłych czasów. [Frontispis]. Cynkografia tonowana na ark. 50,3x34 cm. Frontispis do jednego z zeszytów "Kramu malowniczego" z 1859. Planszę odbito w Cynkografii Banku Polskiego. Szeroką bordiurę otaczającą tekst wypełniają typy warszawskie, głównie żydowskie. Założenia lewego marginesu, drobne zaplamienia.

Cena wywoławcza: 360 PLN



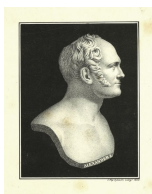
9. PIWARSKI Jan Feliks (1794-1859) - Kram malowniczy warszawski czyli obrazy miejscowe z ubiegłych czasów. [Okładka]. PIWARSKI Jan Feliks (1794-1859) - Kram malowniczy warszawski czyli obrazy miejscowe z ubiegłych czasów. [Okładka]. Cynkografia na ark. 54,238 cm. Okładka zeszytowa do "Kramu malowniczego" z 1855. Planszę odbito w Cynkografii Banku Polskiego. Pod kompozycją przedstawiającą żydowskiego handlarza ulicznego nadruk: "Dawny Pocięjów przy ulicy Nowo-Senatorskiej w Warszawie do roku 1809", obok zezwolenie cenzora na druk. Załamania i niewielkie naddarcia krawędzi.

Cena wywoławcza: 480 PLN



10. [ZAŁUSKI Andrzej Stanisław Kostka]. Andreas Stanislaus Kostka Comesin [!] Zaluskie Zaluski Episcopus Cracoviensis Dux Se... [ZAŁUSKI Andrzej Stanisław Kostka]. Andreas Stanislaus Kostka Comesin [!] Zaluskie Zaluski Episcopus Cracoviensis Dux Severiae. Mezzotinta z akwafortą form. 24x17,3 na ark. 49,5x32,3 cm. Portret biskupa Andrzeja Załuskiego (1695-1758). Pod podobizną herb Załuskich (Junosza) i sztychowany napis: "Jeden z Fundatorów Biblioteki Publicznej, Górnictwa i Gospodarstwa Narodowego, pierwszy co wprowadził Kartofle do Polski". Oryginalną płytę sporządzono w I poł. XIX w. (wg katalogu Portr. BN 6175). Prezentowaną tu odbitkę wykonano znacznie później, prawdopodobnie w latach międzywojennych w krakowskiej ASP przez J. Wojnarskiego. Poziome krawędzie nieco zabrudzone i lekko zabrązowane.

Cena wywoławcza: 220 PLN



11. ŻYLIŃSKI Jan Nepomucen (ca 1790-1838) - Aleksander I. ŻYLIŃSKI Jan Nepomucen (ca 1790-1838) - Aleksander I. Litografia form. 14,3x11,1 na ark. 32x23,2 cm. Popiersie zwrócone w prawo. Podpis wewnątrz kompozycji. Pod kompozycją sygnatura na kamieniu: "I. Nep Zylinski Litogr: 1826". Załamania dwóch narożników, miejscowe założenia marginesów, podklejone niewielkie naddarcie krawędzi, ślady kleju w narożnikach na odwrocie.

Cena wywoławcza: 220 PLN



12. CZAJKOWSKI Stanisław (1878-1954) - Kościół św. Katarzyny w Krakowie.
CZAJKOWSKI Stanisław (1878-1954) - Kościół św. Katarzyny w Krakowie. Litografia barwna form. 29,8x40 cm. Plansza z teki graficznej "Kraków 1911" składającej się z 12 litografowanych tablic. Praca sygnowana na kamieniu: "Kraków. Czajkowski Stanisław 1911". Arkusz zamontowany na papierowym podkładzie. Podklejone niewielkie naddarcie podkładu, stan dobry.

Cena wywoławcza: 220 PLN



13. FILIPKIEWICZ Stefan (1879-1944) - Wiejski kościółek (Dorfkirche).
FILIPKIEWICZ Stefan (1879-1944) - Wiejski kościółek (Dorfkirche). Drzeworyt barwny form. 13,6x18 na ark. 15,4x19,4 cm. Grafika zamontowana oryginalnie na papierowym podkładzie. Nad dolną krawędzią podkładu nadruki: "Stefan Filipkiewicz, 'Dorfkirche'". Originalfarbenholzschnitt" i "Verlag der Gesellschaft für Vervielltigende Kunst, Wien". Praca powstała w 1905. Niewielkie załamanie górnego narożnika.

Cena wywoławcza: 470 PLN



14. GROTT Teodor (1884-1972) - Chłop siedzący w polu.
GROTT Teodor (1884-1972) - Chłop siedzący w polu. Autolitografia form. ca 19x23,8 na ark. 22,3x36,8 cm. Plansza z teki graficznej "Ukraina. Autolitografie" (1910). Litografia zamontowana na papierowym podkładzie. Pod kompozycją z prawej ołówkowa sygnatura "Ted. Grott". Niewielkie zaplamienia w górnej części arkusza, niewielki ubytek dolnego narożnika.

Cena wywoławcza: 420 PLN



15. GROTT Teodor (1884-1972) - Kobieta w chustce.
GROTT Teodor (1884-1972) - Kobieta w chustce. Autolitografia form ca 18x17,4 na ark. 40,5x30,2 cm. Plansza z teki graficznej "Ukraina. Autolitografie" (1910). Pod kompozycją z prawej ołówkowa sygnatura "Teod. Grot. 910". Arkusz nieco pożółkły w górnej części, niewielkie poprzeczne załamanie.

Cena wywoławcza: 420 PLN



16. GROTT Teodor (1884-1972) - Krajobraz z wiejskim domem.
GROTT Teodor (1884-1972) - Krajobraz z wiejskim domem. Autolitografia form. ca 32,5x15 na ark. 30,3x40 cm. Plansza z teki graficznej "Ukraina. Autolitografie" (1910). Litografia sygnowana na kamieniu "Teod. Grott 909". Ołówkowe zapiski na odwrocie. Arkusz nieco zakurzony, zaplamienia (ślady kleju) na odwrocie.

Cena wywoławcza: 420 PLN



17. KONIECZNY Włodzimierz (1886-1916) - Mrok.
KONIECZNY Włodzimierz (1886-1916) - Mrok. Akwaforta form. 19,7x27,5 na ark. 30x39,8 cm. Plansza z wydanej w 100 egz. "Teki graficznej " W. Koniecznego (Kraków 1909). Pod kompozycją ołówkowy podpis "Konieczny" (obcą ręką?). Zapiski ołówkiem na odwrocie.

Cena wywoławcza: 710 PLN



18. ŁOPIEŃSKI Ignacy (1865-1941) - Ekslibris Muzeum Narodowego w Krakowie.
ŁOPIEŃSKI Ignacy (1865-1941) - Ekslibris Muzeum Narodowego w Krakowie. Akwaforta form. ca 9,4x6,5 na ark. 31,5x22,3 cm. Korona Kazimierza Wielkiego podtrzymywana przez dwie dłonie, poniżej klepsydra i gałązki laurowe. Projekt ekslibrisu wykonał Jan Bukowski i w 1902 został zwycięzcą konkursu ogłoszonego przez MNK na ekslibris własny muzeum. Formę graficzną nadał projektowi Ignacy Łopieński, warszawski grafik, malarz, rzeźbiarz i medalier, współzałożyciel Towarzystwa Przyjaciół Sztuk Graficznych. Ekslibris sygnowany przez grafika na płycie monogramem I. Ł. (w dolnej części kompozycji, z prawej). Arkusz lekko zakurzony, stan dobry.

Cena wywoławcza: 160 PLN



19. REMBOWSKI Jan (1879-1923) - Portret górala.
REMBOWSKI Jan (1879-1923) - Portret górala. Litografia na ark. 62,1x50,3 cm. Praca sygnowana ołówkiem przy lewej krawędzi: "Jan Rembowski 1913, Zakopane". Plansza po konserwacji, arkusz naklejony na kartonowy podkład.

Cena wywoławcza: 940 PLN



20. SICHULSKI Kazimierz (1879-1942) - [Zaproszenie do Zielonego Balonika]. "Aby uczcić dzień śgo Józefa przyjdź kochany do J..."

SICHULSKI Kazimierz (1879-1942) - [Zaproszenie do Zielonego Balonika]. "Aby uczcić dzień śgo Józefa przyjdź kochany do Jamy Michalikowej na płasy - podłoga froterowana [...]". Litografia na ark. 28,8x23,2 cm (w świetle ramy). Grafika bez sygnatury (w katalogu E. Houszki oznaczona nr. IV.10, datowana 1906-1912). Karykatury Ignacego Blaschke i Eugeniusza Dąbrowskiego. W umieszczonym poniżej tekście organizatorzy ostrzegają: "Tylko broń Cię Boże przyprowadzić ze sobą nieznanym typów, bo i Ty i typy absolutnie na pysk byłyby wylane". Ślady złożenia, zaplamienia, ubytek górnego narożnika (z nieznacznym ubytkiem kompozycji). Wymaga konserwacji. Nieczęste.

Cena wywoławcza: **240 PLN**



21. SKOCZYLAS Władysław (1883-1934) - Janosika imię nigdy nie zaginie.

SKOCZYLAS Władysław (1883-1934) - Janosika imię nigdy nie zaginie. Drzeworyt form. 21,8x13,8 na ark. 41,5x28,9 cm. Pod kompozycją z prawej sygnatura ołówkowa: "Skoczylas". Na odwrocie, wpisany ołówkiem (inną ręką) tytuł "Janosik". Praca powstała w 1914. Podklejone naddarcia górnej krawędzi, niewielkie załamania marginesów.

Cena wywoławcza: **800 PLN**



22. WOJTKIEWICZ Witold (1879-1909) - Anastazja.

WOJTKIEWICZ Witold (1879-1909) - Anastazja. Autolitografia na ark. 37,7x14,9 cm. Plansza z "Teki Melpomeny" (Kraków 1904) odbitej w Litografii A. Pruszyńskiego. Portret Jadwigi Mrozowskiej w tytułowej roli w sztuce A. Walewskiego (wg opowiadania E. Orzeszkowej). Praca sygnowana na kamieniu pod kompozycją z lewej "WWojtkiewicz 1904". W górnej części arkusza odbity z kamienia tytuł "Anastazja". Arkusz zamontowany górną krawędzią do papierowego podkładu. Miejscami zabrązowania w dolnej części arkusza.

Cena wywoławcza: **3 000 PLN**



23. WYCZÓŁKOWSKI Leon (1852-1936) - Szymon Tatar.

WYCZÓŁKOWSKI Leon (1852-1936) - Szymon Tatar. Miękki werniks, odbitka form. 27,5x23,3 na ark. 40x29,8 cm. Twarz górala w kapeluszu. Wykonany w 1907 portret Szymona Tatar (ca 1830-1913) - słynnego przewodnika tatrzańskiego, autora wielu pionierskich przejęć, towarzysza wypraw tatrzańskich księdza Józefa Stolarczyka, Tytusa Chałubińskiego oraz Józefa Rostafińskiego. Odbitka niesygnowana, wykonana z oryginalnej płyty zapewne po zakończeniu wojny (1947?) przez Ludwika Tyrowicza. Arkusz lekko pofałdowany, stan dobry.

Cena wywoławcza: **1 400 PLN**



24. WYSPIAŃSKI Stanisław (1869-1907) - Rocznik Krakowski 1900.

WYSPIAŃSKI Stanisław (1869-1907) - Rocznik Krakowski 1900. Litografia barwna na ark. 26,9x19 cm. Przednia okładka "Rocznika Krakowskiego" (t. 4, 1900). Po obu stronach arkusza dwie roślinne kolumny, na każdej otwarte korony królewskie. Pomiędzy kolumnami tytuł rocznika, w dolnej części data roczna. Sygn. monogramem wiązonym SW wewnątrz kompozycji z lewej. Papier szaroniebieski. Arkusz obcięty nieco od spodu, z niewielką szkodą dla kompozycji, niewielkie załamanie górnego narożnika.

Cena wywoławcza: **220 PLN**



25. BENEDYKTOWICZ Janusz (1918-2001) - Katedra, wejście boczne.

BENEDYKTOWICZ Janusz (1918-2001) - Katedra, wejście boczne. Sucha igła form. 13,7x8,7 na ark. 16,7x12 cm. Wejście do katedry wawelskiej. Pod kompozycją z prawej ołówkowa sygnatura artysty "Janusz Benedyktowicz", na ochraniającym rycinę passe-partout tytuł pracy. Stan dobry. UWAGA: opłata droit de suite.

Droit de suite

Cena wywoławcza: **140 PLN**



26. BENEDYKTOWICZ Janusz (1918-2001) - Kościół SS. Norbertanek.

BENEDYKTOWICZ Janusz (1918-2001) - Kościół SS. Norbertanek. Sucha igła form. 14x15,7 na ark. 20,6x25,4 cm. Bryła krakowskiego klasztoru wśród starodrzewu. Pod kompozycją z prawej ołówkowa sygnatura artysty "Janusz Benedyktowicz", na ochraniającym rycinę passe-partout tytuł pracy. Stan dobry. UWAGA: opłata droit de suite.

Droit de suite

Cena wywoławcza: **160 PLN**



27. BENEDYKTOWICZ Janusz (1918-2001) - Wawel, Kurza Stopka.

BENEDYKTOWICZ Janusz (1918-2001) - Wawel, Kurza Stopka. Sucha igła form. 12,4x8 na ark. 25x17,4 cm. Baszta wawelska w ostrym światłocieniu. Pod kompozycją z prawej ołówkowa sygnatura artysty "Janusz Benedyktowicz", na ochraniającym rycinę passe-partout tytuł pracy. Stan dobry. UWAGA: opłata droit de suite.

Droit de suite

Cena wywoławcza: **140 PLN**



28. CIEŚLEWSKI (syn) Tadeusz (1895-1944) - [Stary Ratusz].

CIEŚLEWSKI (syn) Tadeusz (1895-1944) - [Stary Ratusz]. Akwaforta form. 19,4x14,4 na ark. 27,7x19,4 cm. Bryła dawnego ratusza na staromiejskim Rynku. Sygnatura na płycie pod kompozycją: "T. Cieślewski syn inv. del. et sc. wedle Vogla" oraz data 1921, a także sygnatura monogramowa. Na dolnym marginesie remarka (studnia?). Rycina pochodzi z rzadkiej publikacji "Pieśń o rynku i zaułkach" A. Oppmana z 1932, ozdobionej wykonanymi znacznie wcześniej osiemnastoma akwafortami Cieślewskiego syna. Stan bardzo dobry.

Cena wywoławcza: **360 PLN**



29. CIEŚLEWSKI (syn) Tadeusz (1895-1944) - [Targ na Szerokim Dunaju].

CIEŚLEWSKI (syn) Tadeusz (1895-1944) - [Targ na Szerokim Dunaju]. Akwaforta form. 19,4x14,4 na ark. 27,7x19,4 cm. Kramy na staromiejskim rynku, na dolnym marginesie remarka w postaci syrenki. Sygnatura na płycie pod kompozycją: "T. Cieślewski syn inv. del. et sc." oraz data 1922, a także sygnatura monogramowa. Rycina pochodzi z rzadkiej publikacji "Pieśń o rynku i zaułkach" A. Oppmana z 1932, ozdobionej wykonanymi znacznie wcześniej osiemnastoma akwafortami Cieślewskiego syna. Stan bardzo dobry.

Cena wywoławcza: **360 PLN**



30. DZIELIŃSKI Jan Kazimierz (1894-1955) - Taniec góralski.

DZIELIŃSKI Jan Kazimierz (1894-1955) - Taniec góralski. Mezzotinta form. 27,7x37,9 na ark. 32,5x42,8 cm. Na dolnym marginesie ołówkowe sygnatury: "Taniec góralski. Mezzotinta" i "K. Dzieliński 1939". Papier wyraźnie pożółkły, niewielkie zarysowanie w obrębie kompozycji, uzupełniony niewielki ubytek dolnego marginesu (znacznie jaśniejszy od reszty arkusza). UWAGA: opłata droit de suite.

Droit de suite

Cena wywoławcza: **940 PLN**



31. JAKUBOWSKI Stanisław (1885-1964) - Brama.

JAKUBOWSKI Stanisław (1885-1964) - Brama. Akwaforta form. 6,9x5,9 na ark. 12,5x21,3 cm. Pod kompozycją z prawej ołówkowa sygnatura artysty "St. Jakubowski". Stan bardzo dobry. UWAGA: opłata droit de suite.

Droit de suite

Cena wywoławcza: **180 PLN**



32. JAKUBOWSKI Stanisław (1885-1964) - Bramka.

JAKUBOWSKI Stanisław (1885-1964) - Bramka. Drzeworyt form. 10,3x8 na ark. 31,4x23,8 cm. Pod kompozycją z prawej ołówkowa sygnatura artysty "St. Jakubowski". Niewielkie załamania dolnej części arkusza, stan dobry. UWAGA: opłata droit de suite.

Droit de suite

Cena wywoławcza: **80 PLN**

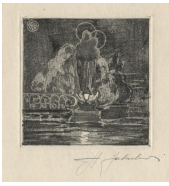


33. JAKUBOWSKI Stanisław (1885-1964) - Drewniany dwór.

JAKUBOWSKI Stanisław (1885-1964) - Drewniany dwór. Kolorowana akwaforta z akwatintą form. 23,5x20,4 na ark. 39,4x33 cm. Pod kompozycją z prawej ołówkowa sygnatura artysty "St. Jakubowski". Niewielkie zaplamienie dolnego marginesu, poza tym stan dobry. UWAGA: opłata droit de suite.

Droit de suite

Cena wywoławcza: **360 PLN**



34. JAKUBOWSKI Stanisław (1885-1964) - Figura Matki Boskiej.

JAKUBOWSKI Stanisław (1885-1964) - Figura Matki Boskiej. Monotypia form. 9,8x9,8 na ark. 16,9x20,8 cm. Pod kompozycją z prawej ołówkowa sygnatura artysty "St. Jakubowski", w lewym górnym narożniku sygnatura monogramem wiązonym na płycie. Jedna z kilku wersji grafik przedstawiających figurę Matki Boskiej z Dzieciątkiem ustawioną w sadzawce. Dwa niewielkie otwory w narożnikach, poza tym stan bardzo dobry. UWAGA: opłata droit de suite.

Droit de suite

Cena wywoławcza: **180 PLN**



35. JAKUBOWSKI Stanisław (1885-1964) - Kapliczka.

JAKUBOWSKI Stanisław (1885-1964) - Kapliczka. Monotypia form. 24,6x24,3 na ark. 40x31,5 cm. Pod kompozycją z prawej ołówkowa sygnatura artysty "St. Jakubowski, listopad 1922", z lewej ołówkiem "Monotypja", na płycie w prawym dolnym narożniku sygnatura monogramem wiązonym. Nieznaczne otarcia i załamania arkusza, poza tym stan dobry. UWAGA: opłata droit de suite.

Droit de suite

Cena wywoławcza: **240 PLN**



36. JAKUBOWSKI Stanisław (1885-1964) - Kwiaty w wazonie.

JAKUBOWSKI Stanisław (1885-1964) - Kwiaty w wazonie. Monotypia form. 27,8x27,8 na ark. 30x28,3 cm. Pod kompozycją z prawej ołówkowa sygnatura artysty "St. Jakubowski", z lewej ołówkiem "Monotypja", na płycie w lewym dolnym narożniku sygnatura monogramem wiązonym. Dolny margines nieco zakurzony, odbitka obcięta z trzech stron do krawędzi kompozycji. UWAGA: opłata droit de suite.

Droit de suite

Cena wywoławcza: **240 PLN**



37. JAKUBOWSKI Stanisław (1885-1964) - Madonna żniwna.

JAKUBOWSKI Stanisław (1885-1964) - Madonna żniwna. Drzeworyt form. 7,6x6 na ark. 16x11,9 cm. Pod kompozycją z prawej ołówkowa sygnatura artysty "St. Jakubowski", na klocku w lewym dolnym narożniku sygnatura monogramem wiązonym. Nieznaczne zaplamienie górnego marginesu, poza tym stan bardzo dobry. UWAGA: opłata droit de suite.

Droit de suite

Cena wywoławcza: **80 PLN**



38. JAKUBOWSKI Stanisław (1885-1964) - Nad wodą.

JAKUBOWSKI Stanisław (1885-1964) - Nad wodą. Drzeworyt kolorowy form. 11,8x8,3 na ark. 17x10,8 cm. Pod kompozycją w centrum ołówkowa sygnatura artysty "St. Jakubowski", na klocku w prawym górnym narożniku sygnatura znakiem własnym. Stan bardzo dobry. UWAGA: opłata droit de suite.

Droit de suite

Cena wywoławcza: **120 PLN**



39. JAKUBOWSKI Stanisław (1885-1964) - Płot.

JAKUBOWSKI Stanisław (1885-1964) - Płot. Akwaforta form. 6,9x5,9 na ark. 12,5x21,3 cm. Pod kompozycją z prawej ołówkowa sygnatura artysty "St. Jakubowski". Stan bardzo dobry. UWAGA: opłata droit de suite.

Droit de suite

Cena wywoławcza: **180 PLN**



40. JAKUBOWSKI Stanisław (1885-1964) - Studium drzew - brzozy.

JAKUBOWSKI Stanisław (1885-1964) - Studium drzew - brzozy. Drzeworyt barwny form. 9,2x11,7 cm zamontowany na papierowym podkładzie 12x14,7 cm. Pod kompozycją, na podkładzie z prawej ołówkowa sygnatura artysty "St. Jakubowski", na klocku w prawym górnym narożniku sygnatura monogramem wiązonym. Stan bardzo dobry. UWAGA: opłata droit de suite.

Droit de suite

Cena wywoławcza: **120 PLN**



41. LASZENKO Aleksander (1883-1944) - Beduin na wielbłądzie. (Burza piaskowa).

LASZENKO Aleksander (1883-1944) - Beduin na wielbłądzie. (Burza piaskowa). Drzeworyt barwny form. 42x24,1 na ark. 45x29,1 cm. Na dolnym marginesie odręczne sygnatury: z lewej "A. Laszenko", z prawej "drzeworyt 1936". Zaplamienie prawego dolnego narożnika, niewielkie poprzeczne załamanie w górnej części arkusza, na odwrocie na górnych narożnikach resztki papierowej taśmy montażowej.

Cena wywoławcza: **850 PLN**



42. MARTUSZEWSKI Franciszek (1899-?) - Motyw z Kazimierza w Krakowie.
MARTUSZEWSKI Franciszek (1899-?) - Motyw z Kazimierza w Krakowie. Akwaforta z akwatintą form. 30,4x24,5 na ark. 38,3x30 cm. Widok podwórka na krakowskim Kazimierzu. Pod kompozycją z prawej ołówkowa sygnatura artysty: "Martuszewski Fr. 1926 r.", z lewej, także ołówkiem, tytuł pracy. Na odwrocie obca dedykacja z 1927. Papier nieco pożółkły, niewielki ubytek lewego marginesu.

Cena wywoławcza: 240 PLN



43. MĘKICKI Rudolf (1887-1942) - Kościół św. Andrzeja we Lwowie.
MĘKICKI Rudolf (1887-1942) - Kościół św. Andrzeja we Lwowie. Akwaforta form. 18x9,1 na ark. 25x17,5 cm. Rycina, przedstawiająca Wieżę Bernardyńską i dachy okolicznych gmachów, z wyrytowanymi pod kompozycją życzeniami bożonarodzeniowymi i noworocznymi na 1937. Odbitka brązową farbą. Pod kompozycją z prawej sygnatura na płycie: "R. Mękicki 1932". Stan bardzo dobry.

Cena wywoławcza: 120 PLN



44. MĘKICKI Rudolf (1887-1942) - Zamek w Podhorcach.
MĘKICKI Rudolf (1887-1942) - Zamek w Podhorcach. Akwaforta form. 11,8x8,7 na ark. 18,5x13,6 cm. Zabudowania zamkowe i fosa. Pod dolną ramką sygnatura monogramowa na płycie "R. M.". Poniżej rytowany tytuł oraz życzenia świąteczne i noworoczne na rok 1938 składane w imieniu Rudolfa i Julii Mękickich. Na dolnym marginesie ołówkowa sygnatura artysty. Stan bardzo dobry.

Cena wywoławcza: 120 PLN



45. NAJGRAKOWSKI Stefan (1897-1946) - Duet.
NAJGRAKOWSKI Stefan (1897-1946) - Duet. Linoryt form. 19,3x13 na ark. 30,9x23 cm. Nadruk tytułowy pod kompozycją z prawej: "Duet (drzeworyt oryg.) - Stefan Najgrakowski". Karta z czasopisma "Zdrój" z 1920, na odwrocie nadrukowany tekst. Papier lekko pożółkły, lekkie poprzeczne załamane arkusza.

Cena wywoławcza: 120 PLN



46. SZMAJ Stefan (1893-1970) - [Topole IV].
SZMAJ Stefan (1893-1970) - [Topole IV]. Bunt 232b. Linoryt form. 21,8x16,3 na ark. 30,9x23 cm. Sygnatura na płycie "SS", nadruk tytułowy pod kompozycją z prawej: "Z cyklu 'Topole' - (drzeworyt oryg.) - Stefan Szmaj". Karta z czasopisma "Zdrój" z 1920, na odwrocie nadrukowany tekst. Papier lekko pożółkły, lekkie poprzeczne załamane arkusza.

Cena wywoławcza: 120 PLN



47. SZMAJ Stefan (1893-1970) - [Topole VI].
SZMAJ Stefan (1893-1970) - [Topole VI]. Bunt 234. Linoryt form. 21,8x15,8 na ark. 30,9x23 cm. Sygnatura na płycie "SS", nadruk tytułowy pod kompozycją z prawej: "Z cyklu 'Topole' - (drzeworyt oryg.) - Stefan Szmaj". Karta z czasopisma "Zdrój" z 1920, na odwrocie nadrukowany tekst. Papier lekko pożółkły, lekkie poprzeczne załamane arkusza.

Cena wywoławcza: 120 PLN



48. WĄSOWICZ Wacław (1891-1942) - Głowa Hucułki.
WĄSOWICZ Wacław (1891-1942) - Głowa Hucułki. Drzeworyt form. 15x11,9 na ark. 28,9x22 cm. Odbitka zamieszczona w "Sztukach Pięknych" w 1927. Pod kompozycją nadruki: "Wacław Wąsowicz" i "Głowa Hucułki (drzeworyt, 1925)". Stan bardzo dobry.

Cena wywoławcza: 180 PLN



49. WISZNIEWSKI Kazimierz (1894-1960) - Św. Kazimierz.
WISZNIEWSKI Kazimierz (1894-1960) - Św. Kazimierz. Drzeworyt form. 13,8x11,2 na ark. 25,3x19,2 cm. Postać świętego, klęczącego, z krzyżem w dłoni, obok złożona na ziemi królewska korona i miecz. Pod kompozycją sygnatura ołówkowa: "K. Wiszniewski" i dopisek tą samą ręką "oryg. - drzeworyt". Rycina zamontowana w kartonowym passe-partout. Górny margines arkusza załamany (dopasowując arkusz do rozmiarów passe-partout), poza tym stan dobry. UWAGA: opłata droit de suite.

Droit de suite

Cena wywoławcza: 220 PLN



50. ZAKRZEWSKI Władysław (1903-1944) - Na fali (Dar Pomorza).

ZAKRZEWSKI Władysław (1903-1944) - Na fali (Dar Pomorza). Akwaforta form. 23,5x26,5 na ark. 30x35,8 cm. Pod kompozycją odręczna sygnatura: "Na Fali"; (Dar Pomorza)" i "Zakrzew". Zaplamienie w dolnej części arkusza (także w obrębie kompozycji).

Cena wywoławcza: **800 PLN**



51. DAWSKI Stanisław (1905-1990) - Adam i Ewa.

DAWSKI Stanisław (1905-1990) - Adam i Ewa. Sucha igła form. 22,7x16,6 na ark. 34x26,3 cm. Para z dzieckiem. Pod kompozycją ołówkowe sygnatury: "Adam i Ewa", "s.i.", "a.p. III" i "Dawski". Stan bardzo dobry. UWAGA: opłata droit de suite.

Droit de suite

Cena wywoławcza: **240 PLN**



52. DAWSKI Stanisław (1905-1990) - Picasso.

DAWSKI Stanisław (1905-1990) - Picasso. Litografia (?) form. 28,3x19,8 na ark. 42,5x30 cm. Twarz Picassa. Pod kompozycją ołówkowe sygnatury: z lewej tytuł pracy, w środku "r. I.". Z prawej podpis artysty zielonym długopisem. Rycina w drewnianej ramie, za szkłem. Papier nieco pożółkły, stan dobry. UWAGA: opłata droit de suite.

Droit de suite

Cena wywoławcza: **640 PLN**



53. Litografia Jana Lebensteina z 1972 z odręczną dedykacją artysty dla S. Mrożka.

LEBENSTEIN Jan (1930-1999) - Konstrukcja pierwszego wiatraka: świnie się nie przejmują - ilustracja do "Folwarku zwierzęcego" G. Orwella. Litografia barwna form. 65x46 na ark. 69,5x49,6 cm. Na dolnym marginesie z prawej ołówkowa sygnatura artysty: "Lebenstein 74", z lewej: "E.A." (= epreuve d'artiste; odbitka autorska, do dyspozycji artysty). Tamże w centrum odręczna dedykacja artysty dla niewymienionego z nazwiska Sławomira Mrożka ("Drogiemu Sławkowi Jan"). Plansza pochodzi z teki 10 grafik "Folwark zwierzęcy" z 1972, stanowiących artystyczną interpretację głośnej antytotalitarnej powieści George'a Orwella. Stan bardzo dobry. UWAGA: opłata droit de suite.

Droit de suite

Cena wywoławcza: **3 200 PLN**



54. RACZYŃSKI Stanisław (1903-1982) - Hejnał z Wieży Mariackiej.

RACZYŃSKI Stanisław (1903-1982) - Hejnał z Wieży Mariackiej. Drzeworyt kolorowy form. ca 26,5x20 na ark. 32,2x23,2 cm. Stylizowany trębacz wychylony z okienka wieży Kościoła Mariackiego. Tytuł na wstędze umieszczonej w górnej części kompozycji. Na dolnym marginesie odręczna sygnatura artysty. Rycina zamontowana na kartonowym podkładzie, na jego odwrocie pieczęć autora. Stan dobry. UWAGA: opłata droit de suite.

Droit de suite

Cena wywoławcza: **480 PLN**



55. SCHARF Volkram Anton (1906-1987) - Akt we dwoje.

SCHARF Volkram Anton (1906-1987) - Akt we dwoje. Akwaforta barwna form. 27x12,7 na ark. 33,5x18,8 cm. Pod kompozycją sygnatura ołówkiem "Volkram anton Scharf". Nieznaczne załamania arkusza. V. A. Scharf (1906-1987) - niemiecki grafik i malarz. W 1933 został aresztowany przez nazistów i otrzymał zakaz uprawiania zawodu. W 1936 wyjechał do USA, podróżował na Daleki Wschód. W 1939 wrócił do Niemiec, w czasie II wojny jego dorobek artystyczny uległ niemal całkowitemu zniszczeniu. Po wojnie osiadł w Duisburgu, gdzie poświęcił się pracy artystycznej i edukacyjnej. UWAGA: opłata droit de suite.

Droit de suite

Cena wywoławcza: **240 PLN**



56. TYROWICZ Ludwik (1901-1958) - Kamieniarze pińczowscy dla Pałacu Kultury w Wwie.

TYROWICZ Ludwik (1901-1958) - Kamieniarze pińczowscy dla Pałacu Kultury w Wwie. Drzeworyt form. 22x17,3 na ark. 28,5x20,5 cm. Odbitka na cienkiej bibułce. Pod kompozycją ołówkowa sygnatura artysty "Ludwik Tyrowicz 953", napis "drzeworyt" i tytuł pracy. Papier lekko pożółkły w prześwicie passe-partout, stan dobry. Grafika zamontowana w papierowym passe-partout z epoki.

Droit de suite

Cena wywoławcza: **160 PLN**



57. JAKUBOWSKI Stanisław (1885-1964) - Zdobiona brama.

JAKUBOWSKI Stanisław (1885-1964) - Zdobiona brama. Rysunek ołówkiem na ark. 29,3x22,4 cm. Ozdobna drewniana brama z czterospadowym dachem krytym gontem. Pod kompozycją z prawej ołówkowa sygnatura artysty "St. Jakubowski, 1922". Nieznaczne zaplamienie górnego narożnika, poza tym stan bardzo dobry. UWAGA: opłata droit de suite.

Droit de suite

Cena wywoławcza: **380 PLN**

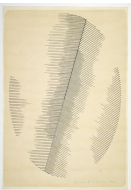


58. KOWAL Jerzy (ur. 1956) - Ilustracje ... do książki Jana Potockiego pt. "Rękopis znaleziony w Saragossie"....

KOWAL Jerzy (ur. 1956) - Ilustracje ... do książki Jana Potockiego pt. "Rękopis znaleziony w Saragossie". Kraków 2005. Format 28x24 cm, k. [18] + [16 czystych]. opr. oryg. kart. Stan bardzo dobry. Autorsko wykonany album z 16 odręcznymi rysunkami tuszem i pisakiem oraz jednym szkicem ołówkowym. Wszystkie rysunki opatrzone tytułami, np. Alfons van Worden - dzień pierwszy, Moskito, mulnik kpt van Wordena, Dolina Los Hermanos, Historia opętanego Paszeka - dzień drugi, Inkwizytor - dzień czwarty, Historia powabnego dziewczęcia z zamku Sombre Roche - dzień dziesiąty. Unikat. J. Kowal (ur. 1956) - grafik i malarz, ukończył krakowską ASP w 1981, dyplom u prof. S. Wejmana. UWAGA: opłata droit de suite.

Droit de suite

Cena wywoławcza: **980 PLN**



59. ORBITOWSKI Janusz (1940-2017) - Rysunek z cyklu "Owale".

ORBITOWSKI Janusz (1940-2017) - Rysunek z cyklu "Owale". Rysunek tuszem na ark. 33,5x23 cm. Kompozycja abstrakcyjna. Pod kompozycją z prawej ołówkowa sygnatura "Janusz Orbitowski 1992". Cykl "Owale" powstawał od początkowych lat 90. XX w. do pierwszych lat XXI w. Wiele informacji o tych pracach przynosi tekst R. Solewskiego z jego pracy "Umiar i namiętność. Życie i sztuka Janusza Orbitowskiego" (Kr. 2019, s. 113-116). Papier lekko pożółkły, marginesy (szer. ca 0,5 cm) jaśniejsze. Stan dobry. UWAGA: opłata droit de suite.

Droit de suite

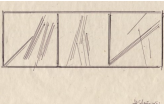
Cena wywoławcza: **2 500 PLN**



60. SIKORA T. - [Kościół św. Marka w Krakowie].

SIKORA T. - [Kościół św. Marka w Krakowie]. Rysunek tuszem, kolorowany gwaszem i akwarelą, na ark. 34,8x24,8 cm. Bryła kościoła widoczne od strony ul. Sławkowskiej (z widoczną Golgotą) i wzdłuż ul. św. Marka. W prawym dolnym narożniku sygnatura tuszem: "T. Sikora. 1934". Na odwrocie rysunek tuszem "Elewacja boczna" - nie związany z poprzednią kompozycją. Stan dobry.

Cena wywoławcza: **300 PLN**



61. STAŻEWSKI Henryk (1894-1988) - Trzy szkice o rytmicznym ruchu linii.

STAŻEWSKI Henryk (1894-1988) - Trzy szkice o rytmicznym ruchu linii. Rysunek długopisem na ark. 14,7x19,7 cm. Trzy szkice zamknięte w kwadratowych obramowaniach. Na dole arkusza z prawej sygnatura długopisem "H. Stażewski". Praca powstała w 1980 - datowanie na podstawie towarzyszącego rysunkowi listu, kserokopię fragmentu którego dołączono do prezentowanej tu pracy. UWAGA: opłata droit de suite.

Droit de suite

Cena wywoławcza: **1 800 PLN**



62. GUMOWSKI Jan (1883-1946) - Kraków. Zeszyt 1. Kraków 1929. Litogr. Fr. Zielińskiego i Sp. folio, tabl. 6....

GUMOWSKI Jan (1883-1946) - Kraków. Zeszyt 1. Kraków 1929. Litogr. Fr. Zielińskiego i Sp. folio, tabl. 6. teka kart. Grońska 228. Teka nowa, na obu jej okładkach naklejono oryginalne litografowane okładki, niewielkie ubytki narożników oryg. okł., ślad przedarcia przedniej okł., niewielkie zaplamienia krawędzi tablic, nieznaczne załamanie krawędzi dwóch tablic. Następne zeszyty nie wyszły. Teka kompletna. Ukazało się bez spisu treści. Barwne litografie: Brama Floriańska, Kościół Mariacki, Głowa Chrystusa Ukrzyżowanego z Kościoła Mariackiego, Sukiennice, Katedra, Wieże Wawelu (tytuły wg Grońskiej).

Cena wywoławcza: **1 800 PLN**



63. GUMOWSKI Jan (1883-1946) - Widoki Krakowa. Kraków 1926. Muz. Narodowe. folio, tabl. 12. oryg....

GUMOWSKI Jan (1883-1946) - Widoki Krakowa. Kraków 1926. Muz. Narodowe. folio, tabl. 12. oryg. teka kart. Grońska 227. Teka lekko otarta i zaplamiona, poza tym stan bardzo dobry. Spis tablic (po polsku i francusku) na tylnej okładce teki. Zaw.: Barbakan, Brama Florjańska i baszta pasamoników, Baszta stolarska, Ulica Florjańska, Szczyty Sukiennic, Wnętrze Kościoła Marjackiego, Biblioteka Jagiellońska, Katedra na Wawelu, Dziedziniec Zamku królewskiego na Wawelu, Fragment krążanku Zamku król., Stara synagoga na Kazimierzu, Widok ogólny Krakowa od południa.

Cena wywoławcza: **480 PLN**



64. JAKUBOWSKI Stanisław (1885-1964) - Teka prasłowiańskich motywów architektonicznych. Dwadzieściasiedem [!]...

JAKUBOWSKI Stanisław (1885-1964) - Teka prasłowiańskich motywów architektonicznych. Dwadzieściasiedem [!] drzeworytów. Rysował i rytował ... Kraków 1923. Księg. "Orbis". 4, s. [7], tabl. 20. brosz. Grońska 271. Załamania i zaplamienia okł., zaplamienia narożnika kart tekstowych i dwóch pierwszych tablic. Tytuł okł. "Prasłowiańskie motywy architektoniczne". Tekst wstępny po polsku, francusku i angielsku. Ryciny odbite w czerni, brązie i ciemnym błękitcie. Na tablicach przykłady dawnych chat, bram, podcieni, kapliczek, pomników grobowych, świątyń, budynków gospodarskich - łącznie 27 drzeworytów sygnowanych na kločku monogramem własnym artysty.

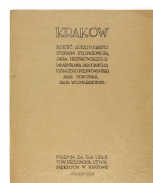
Cena wywoławcza: **360 PLN**



65. SUCHANEK Antoni (1901-1982) - Ruiny Starej Warszawy [10 autolitografii, niekompletna teka graficzna].

SUCHANEK Antoni (1901-1982) - Ruiny Starej Warszawy [10 autolitografii, niekompletna teka graficzna]. Zestaw 10 autolitografii na ark. 35x49 cm, każda (poza jedną) w papierowym passe-partout. Grafiki sygnowane odręcznie przez artystę. Plansze wchodziły w skład teki "Ruiny Starej Warszawy" (Warszawa 1945) zawierającej 12 tablic. Oferowany zestaw zaw.: Ul. Świętojańska, Katedra św. Jana, Starówka, U głuchoniemych, Pl. Trzech Krzyży, Kość. Franciszkanów, Kość. św. Jacka - Kapl. Kotowskich, Kościół N. P. Marji, Grób Nieznanego Żołnierza, Portal Baryczków. Do kompletu brak dwóch plansz: Kościół św. Krzyża, Stare miasto - portal Monteluppiego i oryginalnej teki kartonowej. Oferowane plansze zamontowane w passe-partout przy pomocy kilku-kilkunastu papierowych taśm, drobne zaplamienia.

Cena wywoławcza: **600 PLN**



66. KRAKÓW. Sześć autolitografij [...]. Premja za R. P. 1928 Tow. Przyjaciół Sztuk Pięknych w Krakowie. Kraków 1928....

KRAKÓW. Sześć autolitografij [...]. Premja za R. P. 1928 Tow. Przyjaciół Sztuk Pięknych w Krakowie. Kraków 1928. Zakł. Art. Lit. A. Pruszyński. folio, tabl. 6. oryg. teka kart. Grońska 28. Naddarcia krawędzi teki, tablice w stanie dobrym i bardzo dobrym. Prace sygnowane na kamieniu. Zaw.: S. Filipkiewicz "Kościół św. Andrzeja", J. Hrynkowski "Panorama z widokiem Wawelu", W. Jarocki "Barbakan i Brama Floriańska w zimie", I. Pieńkowski "Fragment katedry z kaplicą Zygmuntofską", J. Rubczak "Ulica Floriańska", J. Wojnarski "Kościół św. Wojciecha". Plansze bez podpisów, tytuły wg Grońskiej.

Cena wywoławcza: **1 200 PLN**



67. TEKA autolitografij artystów legionistów [niekompletna] wydana w dwudziestolecie zbrojnego czynu legionów 1914-...

TEKA autolitografij artystów legionistów [niekompletna] wydana w dwudziestolecie zbrojnego czynu legionów 1914-1934. Kraków 1934. folio, tabl. 13. tablice luzem. Grońska 40. Brak spisu tablic, brak oryginalnej teki, brak dwóch tablic (S. Kamocki "Stanowisko obserwatora II" i L. Wyczółkowski "Fragment cmentarza leg."). Teka zawierała oryginalnie 15 litografii o tematyce legionowej; każda plansza w oryginalnym papierowym passe-partout, każda grafika - poza pracami Kamockiego, Pinkasa, Wodzinowskiego - sygnowana odręcznie przez artystę. Prezentowany zestaw zaw.: S. Dąbrowski "Beselerczyk", K. Dzieliński "Sekcyjny", "Braterstwo ognia", S. Janowski "Fragment cmentarza w Wólczesku", F. Jaźwiecki "W okopach pod Koszyszcami", "Okopy pod Konarami", S. Kamocki "Stanowisko obserwatora I", T. Korpal "W oczekiwaniu", "Ranny", I. Pinkas "Scena obozowa z Czeremosza", T. Seweryn "Róża", "Apoteoza", W. Wodzinowski "Na pozycji". Stan zachowania tablic - dobry i bardzo dobry.

Cena wywoławcza: **980 PLN**



68. BATOWSKI Zygmunt - Zbiór graficzny w Uniwersytecie Warszawskim. Z 49 ilustr. Warszawa 1928. Nakł. Uniwersytetu. 4,...

BATOWSKI Zygmunt - Zbiór graficzny w Uniwersytecie Warszawskim. Z 49 ilustr. Warszawa 1928. Nakł. Uniwersytetu. 4, s. 102, ilustr. 49. opr. pł. z epoki z zach. okł. brosz. Rozprawy, [t.] 5. Okł. lekko otarte, stan dobry.

Cena wywoławcza: 80 PLN



69. CZARNOCKA Krystyna - Półtora wieku grafiki polskiej. Warszawa 1962. Wiedza Powszechna. 8, s. 378, [1]. opr. oryg. pł....

CZARNOCKA Krystyna - Półtora wieku grafiki polskiej. Warszawa 1962. Wiedza Powszechna. 8, s. 378, [1]. opr. oryg. pł., obw. Stan bardzo dobry. Zwięzła historia polskiej grafiki artystycznej. Liczne ilustracje w tekście.

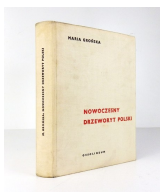
Cena wywoławcza: 80 PLN



70. Grafika artystyczna ze zbiorów M. Reichensteina. 1937.

GRAFIKA artystyczna klasyczna i współczesna ze zbiorów dra Marka Reichensteina. Lwów 1927. [Antykwariat] "Mól Książkowy". 8, s. 19, [1] [oraz] KATALOG antykarski nr 30 : Sztuki plastyczne [...]. 1837-1937. W stulecie urodzin Artura Grottgera. Lwów 1937. Księgarnia i Antykwarnia "Mól Książkowy". 8, s. 31, [1]. razem opr. wsp. ppł. z zach. okł. brosz. Stan dobry.

Cena wywoławcza: 48 PLN



71. GROŃSKA Maria - Nowoczesny drzeworyt polski (do 1945 roku).

GROŃSKA Maria - Nowoczesny drzeworyt polski (do 1945 roku). Wrocław 1971. Ossolineum. 8, s. 510, [2], tabl. 6. opr. oryg. pł. Okładki lekko zabrudzone, poza tym stan dobry. Brak obwoluty. Podpis własn. Najlepsze i najobszerniejsze w naszym piśmiennictwie opracowanie tematu. Liczne czarno-białe ilustracje w tekście i barwne na tablicach. Biogramy artystów.

Cena wywoławcza: 120 PLN



72. HUMEŃSKI Julian - Urzekło go piękno. Paweł Steller 1895-1974. Katowice 1984. Księg. św. Jacka. 8, s. 75, [6],...

HUMEŃSKI Julian - Urzekło go piękno. Paweł Steller 1895-1974. Katowice 1984. Księg. św. Jacka. 8, s. 75, [6], ilustr. 49. brosz. Niewielkie zaplamienia, stan dobry.

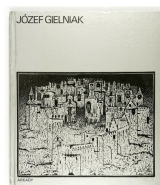
Cena wywoławcza: 30 PLN



73. JAKIMOWICZ Irena - Grafika polska po II wojnie światowej. Warszawa 1973. CBWA. 8, s. 28, [1]....

JAKIMOWICZ Irena - Grafika polska po II wojnie światowej. Warszawa 1973. CBWA. 8, s. 28, [1]. brosz. Stan dobry. Maszynopis powiel.

Cena wywoławcza: 20 PLN



74. JAKIMOWICZ Irena - Józef Gielniak. 1 tablica kolorowa, 48 tablic i reprodukcji czarno-białych. Warszawa 1982. Arkady....

JAKIMOWICZ Irena - Józef Gielniak. 1 tablica kolorowa, 48 tablic i reprodukcji czarno-białych. Warszawa 1982. Arkady. 4, s. 14, [2], tabl. 28. opr. oryg. kart. W Kręgu Sztuki. Niewielkie uszkodzenie dolnej krawędzi grzbietu, wewnątrz stan dobry.

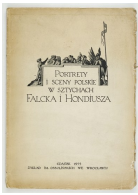
Cena wywoławcza: 40 PLN



75. JAKIMOWICZ Irena - Polska grafika współczesna. Warszawa 1961. WAI F. 16d podł., s. 57, [2], tabl. 29....

JAKIMOWICZ Irena - Polska grafika współczesna. Warszawa 1961. WAI F. 16d podł., s. 57, [2], tabl. 29. brosz. Otarcia okł., wewnątrz stan dobry. Zwięzłe dzieje grafiki polskiej od pocz. XX w.

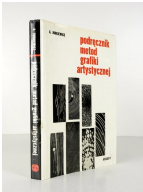
Cena wywoławcza: 40 PLN



76. Portrety i sceny polskie w sztychach Falcka i Hondiusza.

JANKOWSKA Zofia, FABIANI-MADEYSKA Irena, PELCZAR Marian - Portrety i sceny polskie w sztychach Falcka i Hondiusza. Oprac. ... Gdańsk 1955. Ossolineum. 4, s. 124, [4]. brosz. S. graficzna, nr 4. Otarcia okł., naddarcia krawędzi, papier pożółkły. Opracowanie monograficzne poloniców w twórczości dwóch wybitnych sztycharzy gdańskich: Jeremiasza Falcka Polonusa (1610-1677) oraz Wilhelma Hondiusza (1597-ok.1660). Opis, zestawienie i reprodukcje portretów osobistości polskich, frontispisy ksiąg, widoki (m.in. wewnątrz kopalni w Wieliczce) oraz sceny przedstawione na kartuszkach map.

Cena wywoławcza: **80 PLN**



77. JURKIEWICZ Andrzej - Podręcznik metod grafiki artystycznej. Oprac. i rozszerzył R. Artymowski. Warszawa 1975. Arkady...

JURKIEWICZ Andrzej - Podręcznik metod grafiki artystycznej. Oprac. i rozszerzył R. Artymowski. Warszawa 1975. Arkady. 8, s. 293, [1], tabl. 36. opr. oryg. pł., obw. Stan dobry. Szczegółowe omówienie podstawowych technik graficznych w zakresie druku wklęsłego, wypukłego i płaskiego, serigrafii. Liczne ilustracje, receptury, materiałoźnawstwo papieru i farb drukarskich, słowniczek, bibliografia.

Cena wywoławcza: **70 PLN**



78. Nowoczesna grafika polska. Katalog H. Wildera. 1913.

[Katalog]. Antykwarjat Polski H. Wildera. Katalog nr 16: Nowoczesna grafika polska. La gravure polonaise moderne. Warszawa 1913. 8, s. 19, tabl. 4. brosz. Okł. wyraźnie otarte, wewnątrz stan dobry. Katalog sprzedażny jednego z najlepszych polskich antykwariatów książkowych pocz. XX w. (działal w l. 1903-1932). Oferowano ponad 450 prac współcześnie działających artystów. Na tablicach czarno-białe reprodukcje 27 prac.

Cena wywoławcza: **60 PLN**



79. Paweł Steller. Jubileuszowa wystawa. Katowice 1974.

[Katalog]. Biuro Wystaw Artystycznych. Paweł Steller. Jubileuszowa wystawa malarstwa, grafiki i rysunku. Katowice 1974. 19,4x22 cm, s. [70]. brosz. Niewielkie otarcia okł., stan dobry. Nota biograficzna, obszerny artykuł A. Ligockiego, czarno-białe reprodukcje, wykaz blisko 400 prezentowanych prac.

Cena wywoławcza: **36 PLN**



80. Katalog: Grafika w Polsce Ludowej. CBWA 1971.

[Katalog]. Centralne Biuro Wystaw Artystycznych. Grafika w Polsce Ludowej. Warszawa, X 1971. 8, s. [24], tabl. 12. brosz. Stan bardzo dobry. Katalog wystawy prezentowane w "Zachęcie". Wykaz prac zaw. blisko 500 pozycji, 133 czarno-białe reprodukcje.

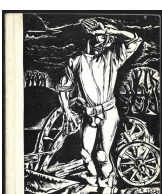
Cena wywoławcza: **50 PLN**



81. [Katalog]. Galeria Muzeum im. Leona Wyczółkowskiego. Współczesna grafika polska. Bydgoszcz 1965. 16d podł., s. [128]...

[Katalog]. Galeria Muzeum im. Leona Wyczółkowskiego. Współczesna grafika polska. Bydgoszcz 1965. 16d podł., s. [128], tabl. 41. brosz., obw. Obw. nieco otarta, stan dobry. Katalog oprac. A. Borucka-Nowicka i A. Bartoszyńska-Potemska. Opis blisko 250 prac, 81 czarno-białych reprodukcji, biogramy artystów.

Cena wywoławcza: **52 PLN**



82. Polskie malarstwo i grafika 1918-39. Wystawa w Rostocku 1978

[Katalog]. Kunsthaile, Rostock. Polnische Malerei und Graphik in der Jahren 1918-1939. Polskie malarstwo i grafika w latach 1918-1939. Rostock 1978. 8, s. 150, [1]. brosz. Okł. lekko otarte, stan dobry. Katalog wystawy przygotowanej przez Muzeum Narodowe w Szczecinie. Tekst równoległy niemiecki i polski. Krótkie biogramy artystów, liczne czarno-białe ilustracje. Na przedniej okł. reprodukcja drzeworytu T. Kulisiewicza.

Cena wywoławcza: **48 PLN**



83. [Katalog]. Muzeum Narodowe w Kielcach. Grafika polska. Katalog zbiorów ... Kraków 1986. KAW. 16d podł., s. 184....

[Katalog]. Muzeum Narodowe w Kielcach. Grafika polska. Katalog zbiorów ... Kraków 1986. KAW. 16d podł., s. 184. brosz. Stan dobry. Katalog oprac. W. Ozdoba-Kosierkiewicz. Zaw. opisy 767 prac, biogramy artystów, ilustracje.

Cena wywoławcza: **46 PLN**



84. Katalog rycin Daniela Chodowieckiego w Muz. Narod. w Krakowie. 1902.

[Katalog]. Muzeum Narodowe w Krakowie. Katalog rycin Daniela Chodowieckiego znajdujących się w Oprac. Władysław Prajer. Kraków [1902]. Druk. UJ. 8, s. 101. brosz. Wyd. Muz. Narod., nr 2. Grzbiet oklejony papierem, okł. oryg. z ubytkami i naklejone na karty nowe, podkreślenia ołówkiem w tekście, poza tym wewnątrz stan dobry. Piecz. Opis blisko 800 rycin ze zbioru Muzeum Narodowego w Krakowie.

Cena wywoławcza: **120 PLN**



85. [Katalog]. Muzeum Narodowe w Krakowie. Stefano della Bella 1610-1664. Polonica. Katalog wystawy. [Oprac.] H....

[Katalog]. Muzeum Narodowe w Krakowie. Stefano della Bella 1610-1664. Polonica. Katalog wystawy. [Oprac.] H. Kicianka. Kraków 1972. 16 podł. s. 28, [32]. brosz. Stan bardzo dobry. Piecz. własn. T. Maczugi. Katalog poloników graficznych Stefano della Belli, wybitnego malarza i rytownika włoskiego epoki baroku. W bogatym dorobku artysty około 40 grafik odnosi się do tematów polskich. Są to sceny dokumentujące poselstwo Jerzego Ossolińskiego do Rzymu w 1633 oraz poselstwo Krzysztofa Opalińskiego do Paryża w 1645. Szytchy te, z których 35 pokazano na wystawie, są cennym źródłem ikonograficznym do badań nad szczegółami ubiorów, broni i wizerunków szlachty polskiej XVII w. W tekście 28 reprodukcji prac artysty.

Cena wywoławcza: **48 PLN**



86. Grafika polska. Przewodnik po wystawie retrospektywnej. 1938

[Katalog]. Muzeum Narodowe w Warszawie. Grafika polska. Przewodnik po wystawie retrospektywnej. Oprac. Stanisława M. Sawicka. Warszawa 1938. 8, s. 33, [3], tabl. 8. brosz. Stan dobry. Omówienie wystawy prezentującej dzieła polskiej grafiki od XVI w. do współczesności. Druk w Doświadczalnej Pracowni Graficznej Salezjańskiej Szkoły Rzem. w Warszawie. Na tablicach reprodukowani artyści: Jan Ziarnko, Jeremiach Falck, Bohdan Lubieniecki, Jan Piotr Norblin, Michał Płoński, Jan Feliks Piwarski, Władysław Skoczylas, Leon Wyczółkowski.

Cena wywoławcza: **64 PLN**



87. Stanisław Ostoja-Chrostowski. Katalog wydany z okazji wystawy pośmiertnej. 1948.

[Katalog]. Muzeum Narodowe w Warszawie. Stanisław Ostoja-Chrostowski. Katalog wydany z okazji wystawy pośmiertnej zorganizowanej przez Muzeum Narodowe. Warszawa, IV-V 1948. 8, s. 166, [4], tabl. 24. brosz. Okł. lekko zaplamione, ostatnia karta luzem. Podpis własn. Wstęp - wspomnienie Ksawerego Piwockiego, układ graficzny Adam Półtawski i Marja Rogoyska. Wykaz 440 prac artysty.

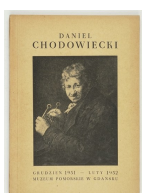
Cena wywoławcza: **50 PLN**



88. Katalog zbiorów Gabinetu Grafiki. T.1: Grafika polska w latach 1901-1939

[Katalog]. Muzeum Narodowe we Wrocławiu. Katalog zbiorów Gabinetu Grafiki. T. 1: Grafika polska w latach 1901-1939. Oprac. I. Rylska. Wrocław 1983. 8, s. 344. brosz. Stan bardzo dobry. Opis ponad 900 grafik. Biogramy artystów, dzieje grup artystycznych. Wiele całostronicowych ilustr.

Cena wywoławcza: **60 PLN**



89. Daniel Chodowiecki. Katalog. Muz. Pomorskie. 1951

[Katalog]. Muzeum Pomorskie w Gdańsku. Daniel Chodowiecki. Katalog oprac. A. Gosieniecka. Gdańsk, XII 1951-II 1952. 8, s. 94, tabl. 28. brosz. Stan dobry. Opis ponad 750 prac D. Chodowieckiego.

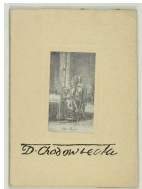
Cena wywoławcza: **48 PLN**



90. Katalog grafiki Konstantego Brandla. Toruń 2005.

[Katalog]. Muzeum Uniwersyteckie w Toruniu. Katalog grafiki Konstantego Brandla ze zbiorów Archiwum Emigracji Biblioteki Uniwersyteckiej w Toruniu. Toruń 2005. Oficyna Wydawnicza Kucharski. 8, s. 78, [2], płyta CD. brosz. Stan dobry. Ilustracje w tekście. Publikacja przygotowana z okazji wystawy inauguracyjnej działalności Muzeum Uniwersyteckiego w Toruniu w Collegium Maximum (luty-marzec 2005). Do książki dołączono płytę CD zawierającą wszystkie grafiki (ok. 700) Konstantego Brandla znajdujące się w zbiorach sztuki Archiwum Emigracji.

Cena wywoławcza: **60 PLN**



91. [Katalog]. Muzeum-Zamek w Łąncucie. Grafika Daniela Chodowieckiego w zbiorach ... Katalog wystawy. [Oprac....

[Katalog]. Muzeum-Zamek w Łąncucie. Grafika Daniela Chodowieckiego w zbiorach ... Katalog wystawy. [Oprac.] Irena Dunikowska. Łącut, V 1972. 16d, s. 57, [1], tabl. 13. brosz. Stan bardzo dobry. Zaw. opis 135 rycin D. Chodowieckiego.

Cena wywoławcza: **30 PLN**



92. M. Stachowicz. Katalog malowideł, rysunków, sztychów i litografii. 1901.

[Katalog]. Towarzystwo Miłośników Historii i Zabytków Krakowa. Katalog malowideł, rysunków, sztychów i litografii Michała Stachowicza wystawionych w salach Sukiennic [...]. Oprac. E.Świeykowski. Kraków 1901. Druk. UJ. 8, s. XVI, 104. opr. wsp. pł., okł. brosz. naklejone na oprawę. Stan bardzo dobry. Ekslibris. Opis blisko 450 obiektów. Dołączony dawny wycinek prasowy a propos.

Cena wywoławcza: **60 PLN**



93. Katalog holenderskiej wystawy T. Kulisiewicza. 1952.

[Katalog]. Vereniging Nederland-Polen, Amsterdam. Catalogus tentoonstelling van werken van de Poolse Graficus Tadeusz Kulisiewicz onder bescherming van de in De Haag geaccrediteerde Poolse Gezant Zijne Excellentie Tadeusz Findzinski. Georganiseerd door de ... Den Haag, Rotterdam, Amsterdam, X-XI 1952. 8, s. [47]. brosz. Podklejone załamanie narożnika przedniej okł., załamanie i niewielkie naddarcie tylnej okł., wewnątrz stan dobry. Zaprezentowano 100 prac (drzeworytów i rysunków), wiele z nich reprodukowano.

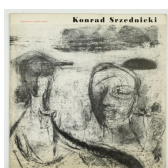
Cena wywoławcza: **80 PLN**



94. KREJČA Aleš - Techniki sztuk graficznych. Podręcznik metod warsztatowych i historii grafiki artystycznej...

KREJČA Aleš - Techniki sztuk graficznych. Podręcznik metod warsztatowych i historii grafiki artystycznej. Warszawa 1984. WAiF. 4, s. 200. opr. oryg. pł., obw. Stan bardzo dobry. Podręcznik dla artystów i kolekcjonerów grafiki. Bardzo liczne ilustr. w tekście.

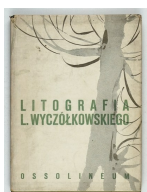
Cena wywoławcza: **120 PLN**



95. LIGOCKI Alfred - Konrad Szrednicki. Warszawa 1964. Wyd. Artyst.-Graf. 8, s. [11], tabl. 12....

LIGOCKI Alfred - Konrad Szrednicki. Warszawa 1964. Wyd. Artyst.-Graf. 8, s. [11], tabl. 12. brosz. Współczesna Grafika Polska. Stan dobry.

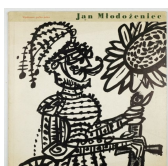
Cena wywoławcza: **40 PLN**



96. MUSZANKA Danuta - Litografia Leona Wyczółkowskiego. Wrocław-Kraków 1958. Ossolineum. 8, s. 108, tabl. 24. opr. oryg....

MUSZANKA Danuta - Litografia Leona Wyczółkowskiego. Wrocław-Kraków 1958. Ossolineum. 8, s. 108, tabl. 24. opr. oryg. pł., obw. Obw. nieco otarta i naddarta, poza tym stan dobry. Podstawowa, opracowana źródłowo monografia dorobku graficznego Leona Wyczółkowskiego.

Cena wywoławcza: **60 PLN**



97. OLKIEWICZ Jerzy - Jan Młodożeniec. Warszawa 1966. Wyd. Artyst.-Graf. 8, s. [9], tabl. 12....

OLKIEWICZ Jerzy - Jan Młodożeniec. Warszawa 1966. Wyd. Artyst.-Graf. 8, s. [9], tabl. 12. brosz. Współczesna Grafika Polska. Stan dobry.

Cena wywoławcza: **36 PLN**



98. OLKIEWICZ Jerzy - Jerzy Panek. Warszawa 1962. Wyd. Artyst.-Graf. 8, s. [8], tabl. 12. brosz....
OLKIEWICZ Jerzy - Jerzy Panek. Warszawa 1962. Wyd. Artyst.-Graf. 8, s. [8], tabl. 12. brosz.
Współczesna Grafika Polska. Stan dobry.

Cena wywoławcza: 30 PLN



99. O[STOJA]-CHROSTOWSKI Stanisław - Zadania grafiki współczesnej. Wykład inauguracyjny
O[STOJA]-CHROSTOWSKI Stanisław - Zadania grafiki współczesnej. Wykład inauguracyjny ... na Katedrze Grafiki Artystycznej w Akademii Sztuk Pięknych w Warszawie [...]. Warszawa 1937. Wyd. ASP. 8, s. 21, [1]. brosz. Miejscami zaplamienia i niewielkie uszkodzenia ostatnich kart.

Cena wywoławcza: 48 PLN



100. SIEDLECKI Franciszek - Grafika polska w świetle krytyki zagranicznej. Warszawa 1927. Związek Pol. Artystów Grafików....

SIEDLECKI Franciszek - Grafika polska w świetle krytyki zagranicznej. Warszawa 1927. Związek Pol. Artystów Grafików. 8, s. 31, [1], tabl. 24. brosz. Okł. nieco nadkruszone, wewnątrz stan dobry.
Omówienie twórczości m.in.: E. Bartłomiejczyka, K. Brandla, T. Cieślewskiego, J. Gumowskiego, W. Jarockiego, J. Pankiewicza, J. Rapackiego, J. Rubczaka, K. Sichulskiego, F. Siedleckiego, W. Skoczylasa, Z. Stryjeńskiej, J. Wojnarskiego, L. Wyczółkowskiego.

Cena wywoławcza: 48 PLN



101. STOPCZYK Stanisław - Spotkanie z grafiką. Warszawa 1971. PZWS. 8, s. 157, [3]. brosz.,...
STOPCZYK Stanisław - Spotkanie z grafiką. Warszawa 1971. PZWS. 8, s. 157, [3]. brosz., obw. Stan dobry. Ilustracje w tekście.

Cena wywoławcza: 24 PLN



102. TATARKIEWICZ Władysław - Michał Płoński. Z 32 reprodukcji. Warszawa 1926. Nakł. Gebethnera i Wolffa. 16d, s. 19, [1],...

TATARKIEWICZ Władysław - Michał Płoński. Z 32 reprodukcji. Warszawa 1926. Nakł. Gebethnera i Wolffa. 16d, s. 19, [1], tabl. 32. brosz. Monografie Artyst., t. 10. Stan bardzo dobry.

Cena wywoławcza: 30 PLN



103. WEISS Renata - Wojciech Weiss. Twórczość graficzna. Kraków 2006. Salon Antykwareczny Nautilus. 4, s. 91, [5],...

WEISS Renata - Wojciech Weiss. Twórczość graficzna. Kraków 2006. Salon Antykwareczny Nautilus. 4, s. 91, [5]. brosz. Stan bardzo dobry. Najpełniejsze opracowanie tematu. Liczne barwne reprodukcje.

Cena wywoławcza: 42 PLN



104. WEJMAN Mieczysław - Wprowadzenie do problemów i warsztatu grafiki artystycznej. Praca zbior. wykonana pod kier.

WEJMAN Mieczysław - Wprowadzenie do problemów i warsztatu grafiki artystycznej. Praca zbior. wykonana pod kier. ... przez pracowników nauk. Katedry Grafiki Artyst. Wydz. Grafiki ASP w Krakowie. Kraków 1971. Krak. Zakł. Graf. 4, s. 79. brosz., obw. Zeszyty Nauk. ASP, [nr] 3. Stan bardzo dobry. Omówienie poszczególnych technik graficznych. Ilustr. w tekście.

Cena wywoławcza: 60 PLN